

O B E C R U D A

Obecně závazná vyhláška Obce Ruda č. 1/2007,

kterou se stanovují pravidla pro pohyb psů na veřejném prostranství v Obci Ruda a vymezuji se prostory pro volné pobíhání psů

Zastupitelstvo Obce Ruda se na svém zasedání dne 6.12.2007 usneslo vydat na základě ust. § 24 odst. 2 zákona č. 246/1992 Sb., na ochranu zvířat proti týrání, ve znění pozdějších právních předpisů, v souladu s ust. § 10 písm. d), § 35 a § 84 odst. 2 písm. h) zákona č. 128/2000 Sb., o obcích, ve znění pozdějších právních předpisů, tuto obecně závaznou vyhlášku:

Čl. 1

Pravidla pro pohyb psů na veřejném prostranství

Stanovují se následující pravidla pro pohyb psů na veřejném prostranství¹ v obci:

- 1.) Na všech veřejných prostranstvích v obci Ruda a místních částech Křeptov, Lhotka je možný pohyb psů pouze na vodítku,
- 2.) Na všech veřejných prostranstvích v obci Ruda a místních částech Křeptov, Lhotka se zakazuje výcvik psů.

Splnění povinností stanovených v odstavci 1) zajišťuje fyzická osoba, která má psa na veřejném prostranství pod kontrolou či dohledem.²

Čl. 2

Vymezení prostor pro volné pobíhání psů

- 1) Pro volné pobíhání psů se vymezují následující prostory:

Pozemky p.č.811/1 a p.č. 811/2, které jsou ve vlastnictví Obce Rudy. Uvedené pozemky jsou vyznačeny v mapce, která je přílohou č. 1 této obecně závazné vyhlášky.

¹ § 34 zákona č. 128/2000 Sb., o obcích (obecní zřízení), ve znění pozdějších právních předpisů.

² Fyzickou osobou se rozumí např. chovatel psa, jeho vlastník či doprovázející osoba.

Oba uvedené pozemky se nacházejí v k.ú. Ruda u Velkého Meziříčí a jsou zapsány u Katastrálního úřadu pro Vysočinu, katastrální pracoviště Velké Meziříčí, na LV 1 pro k.ú. Ruda u Velkého Meziříčí, Obec Ruda.

Pozemky p.č. 1294 a p.č. 1295 m2, které jsou ve vlastnictví Obce Rudy. Uvedené pozemky jsou vyznačeny v mapce, která je přílohou č. 2 této obecně závazné vyhlášky. Uvedené pozemky se nacházejí v k.ú. Lhotka u Velkého Meziříčí a jsou zapsány u Katastrálního úřadu pro Vysočinu, katastrální pracoviště Velké Meziříčí, na LV 1 pro k.ú. Lhotka u Velkého Meziříčí, Obec Ruda.

- 2) Volné pobíhání psů v prostorech uvedených v odstavci 1) je možné pouze pod neustálým dohledem a přímým vlivem osoby doprovázející psa.

Čl. 3

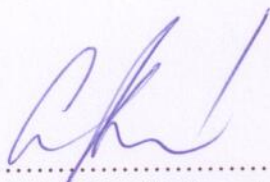
Zrušovací ustanovení

Touto obecně závaznou vyhláškou se ruší obecně závazná vyhláška Obce Ruda č. 1/2004, o zabezpečení veřejného pořádku, ochraně životního prostředí a veřejné zeleně na území obce, ze dne 1.10.2004.

Čl. 4

Účinnost

Tato obecně závazná vyhláška nabývá účinnosti 15. dnem po dni jejího vyhlášení.



Mgr. Eva Bařinová
místostarosta



Ing. Karel Dvořák
starosta

Vyvěšeno na úřední desce dne: 4.12.2007

Sejmuto z úřední desky dne: 31.12.2007



Orientační snímek katastrální mapy

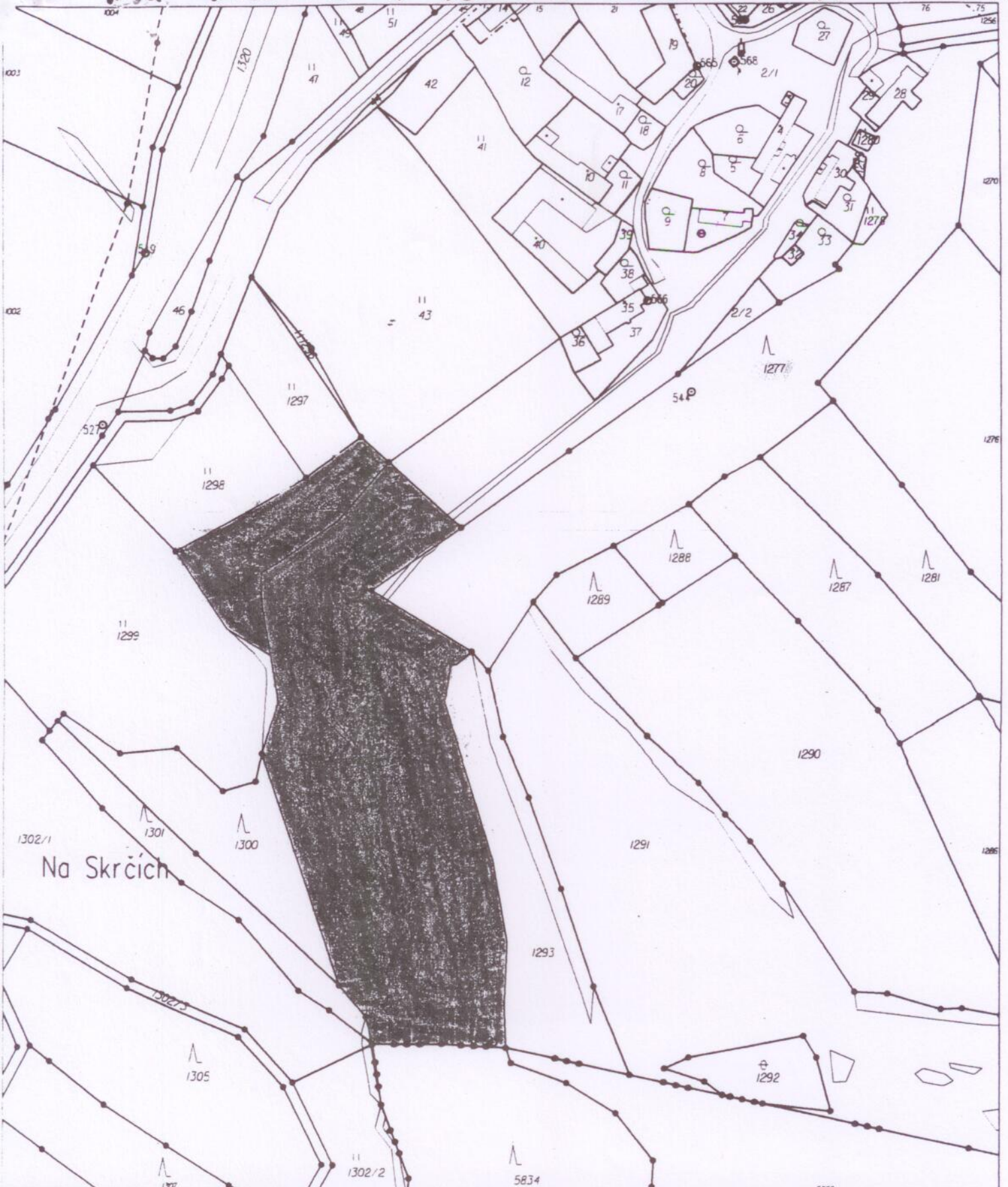
Vyhotovil: Katastrální úřad pro Vysočinu Čís.zakázky:

Katastrální území: Ruda u Vel. Mezíčí

Měřítko 1 : 1000

Datum: 29.10.200

K 30 Lhotka u Velkého Meziříčí PŘÍLOHA 2



Katastrální úřad pro Vysočinu, katastrální pracoviště Velké Meziříčí	Okres Zďar nad Sázavou	Obec Růdč	Stav k 25.10.2007, 07:32:32
Pat. uzemi Lhotka u Velkého Meziříčí	Mapový list č. NÁMEŠTÍ nad Oslavou 2-2/1	Měřítko 1:2000	Podpis Číslo
<h2>KOPIE KATASTRÁLNÍ MAPY</h2>			Razítko