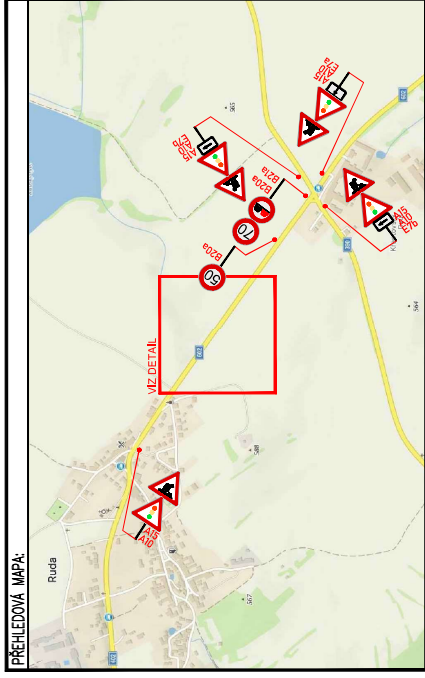


**LEGENDA:**

|  |   |  |                               |
|--|---|--|-------------------------------|
|  | <b>PŘECHODNÉ DOPRAVNÍ ZNAČENÍ</b>                 |  | <b>PRACOVNÍ MÍSTO</b>         |
|  | <b>STÁVAJÍCÍ DOPRAVNÍ ZNAČENÍ</b>                 |  | <b>TEXT DODATKOVÉ TABULKY</b> |
|  | <b>STÁVAJÍCÍ DOPRAVNÍ ZNAČENÍ DOČASNĚ ZRUŠENÉ</b> |  |                               |

**POZNÁMKA:**  
 - Umístění přechodného dopravního značení dle TP č.66 (základ) pro označování pracovišť misr na pozemních komunikacích  
 - Stávající dopravní značení v rozporu s předchozí úpravou provozu bude zneplněno skrutkami nebo zátky.  
 - Dopravní značení E28 umístěno 7 dní před zahájením stavby.



# ETAPA 1

|  |   |                                     |  |
|--|---|-------------------------------------|--|
| Vypracoval:<br><b>Karel HAVK</b>                 | Zpracovaný projekt:<br><b>Karel HAVK</b>  | Realizace:<br><b>RODEK SICHOMEL</b> | ZNAMKOM s.r.o. – ZENGEROVA 2894/4, 615 00 BRNO (PRACOVNÍSTE: RYBNÍČEK 12, 602 00 BRNO) |
| podpis:  | podpis:                                   | podpis:                             |  |
| Technická kontrola:<br><b>Petr BEDNAR</b>        | Podpis projektanta:<br><b>Petr BEDNAR</b> |                                     |  |
| podpis:  | podpis:                                   |                                     |  |
| Místo:<br><b>RUDA</b>                            | Číslo zak.:<br><b>23Z00236</b>            |                                     |  |
| Střnice:<br><b>II/602</b>                        | Formát:<br><b>297x570</b>                 |                                     |  |
| Staničení úseku:<br><b>KM 38,200 – KM 38,510</b> | Datum:<br><b>26.6.2023</b>                |                                     |  |
| Akce:<br><b>PROVOZNI AREÁL REATER CZ</b>         | Číslo přílohy:<br><b>1</b>                |                                     |  |
| Obsah:<br><b>PŘECHODNÉ DOPRAVNÍ ZNAČENÍ</b>      |   |                                     |  |