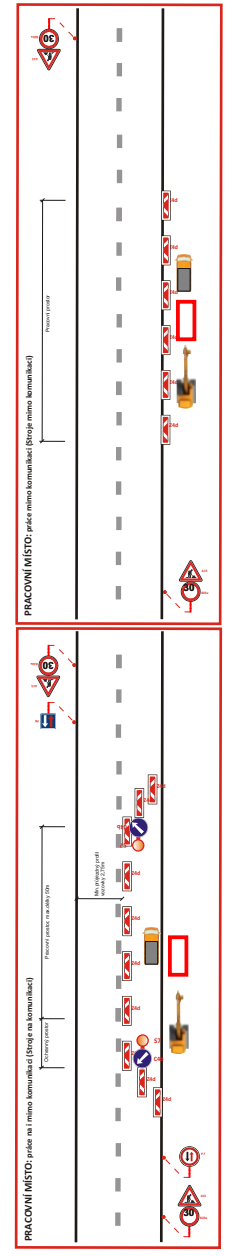


- LEGENDA:**
- TRVALÉ SVISLÉ DOPRAVNÍ ZNAČENÍ
 - rozsah a trasa kanalizace
 - rozsah protlaku úseku II/602
 - PŘECHODNÉ SVISLÉ DOPRAVNÍ ZNAČENÍ
 - rozsah startovacích jam
 - TRVALÉ SVISLÉ DOPRAVNÍ ZNAČENÍ DOČASNĚ ZNEPLATNĚNÉ

POZNÁMKA:
 - Umístění přechodného dopravního značení dle TP č.66 (Zásady pro označování pracovních míst na pozemních komunikacích)
 - Stávající dopravní značení v rozporu s přechodnou úpravou provozu bude zneplatněno škrtnutím nebo zakrytím.
 Dopravní značení B28 umístěno 7 dní před zahájením stavby



VYPRACOVAL	Kašpar Vojtěch	
TERMÍN	dle HMG	
KRAJ: Vysočina	OKRES: Žďár nad Sázavou	KÚ: Ruda u Velkého Meziříčí
STAVBA:		
Kanalizace a ČOV obce Ruda		
Situace protlaku podél a pod silnicí II/602		
NÁZEV VÝKRESU:	SITUACE PŘECHODNÉHO DOPRAVNÍHO ZNAČENÍ	
DATUM	3/2026	
FORMÁT	A4	
Značky Vysočina s.r.o. Bezručův 12, 589 01 Třebíč IČ: 015 28 588 DIČ: 015 28 588		