

# ANKETA

## Umístění vysílače v obci Ruda

Vážení občané,

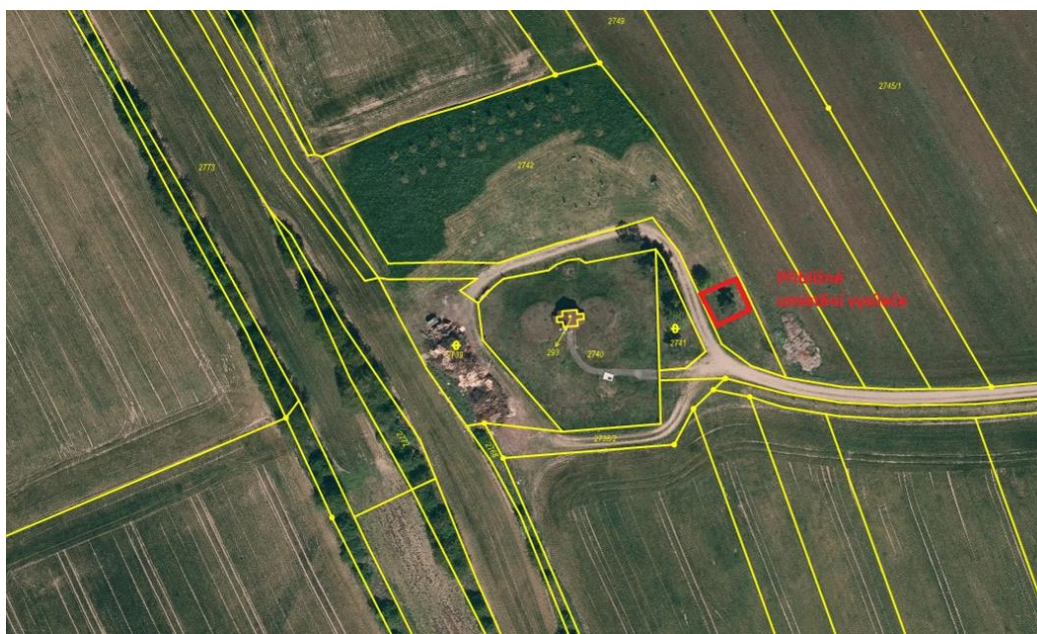
společnost SUPTel a.s. nabídla a již plánuje možnost umístění telekomunikačního vysílače v naší obci na své náklady. Tato nabídka vychází ze skutečnosti, že Český telekomunikační úřad (ČTÚ) zařadil naši obec na seznam nedostatečně pokrytých lokalit mobilním signálem (v médiích jste o tomto možná již slyšeli – bílá místa). Vysílač by měl zlepšit dostupnost a kvalitu mobilního signálu i rychlost internetového připojení v celé obci (když máte internet přes mobil). V první fázi by na vysílači byl operátor Vodafone, který ale následně bude muset do krátké doby (cca do 1 roku) nechat umístit na vysílači i antény dalších operátorů T-Mobile, O<sub>2</sub>.

### Fakta o plánovaném vysílači:

- Výška: **25 metrů**
- Barva stožáru: **Červenobílá (podmínka Úřadu pro civilní letectví – opatření věže denním překážkovým značením)**
- Technologie: **5G**
- Operátoři: **Vodafone, O<sub>2</sub>, T-Mobile**
- Navrhované umístění: **kopec Strážník (vedle vodojemu)**
- Rušení signálu ostatních operátorů v blízkosti vysílače: **ne**
- Náklady obce: **0 Kč**

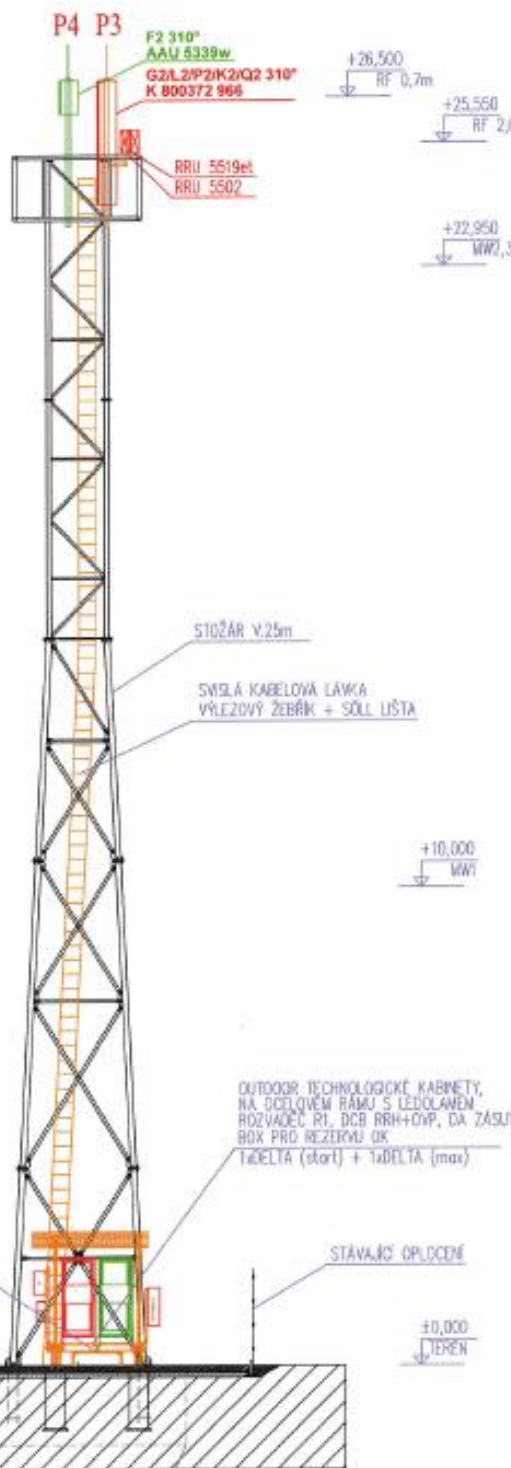
Rádi bychom znali váš názor, než o této nabídce rozhodneme. Prosíme tedy ty, kteří vysílač v obci chtějí anebo nechtějí, aby odevzdali anketní lístek. Anketní lístek bude označen číslem popisným a za každou nemovitost bude odevzdán pouze jeden lístek. Hlasovat může nemovitost, kde je přihlášen aspoň 1 občan k trvalému pobytu v naší obci k 31.3.2026.

### Umístění vysílače:

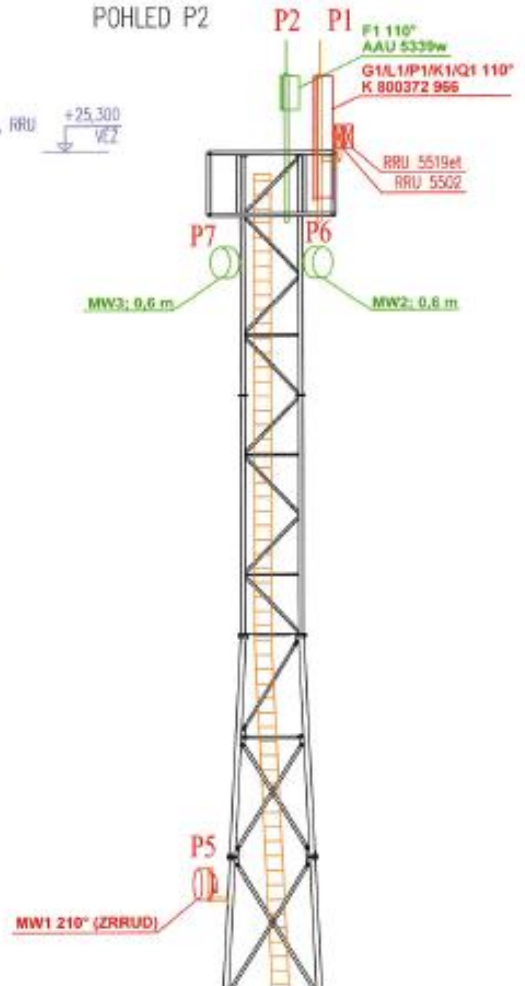


# Schéma věže:

POHLED P1



POHLED P2



## LEGENDA:

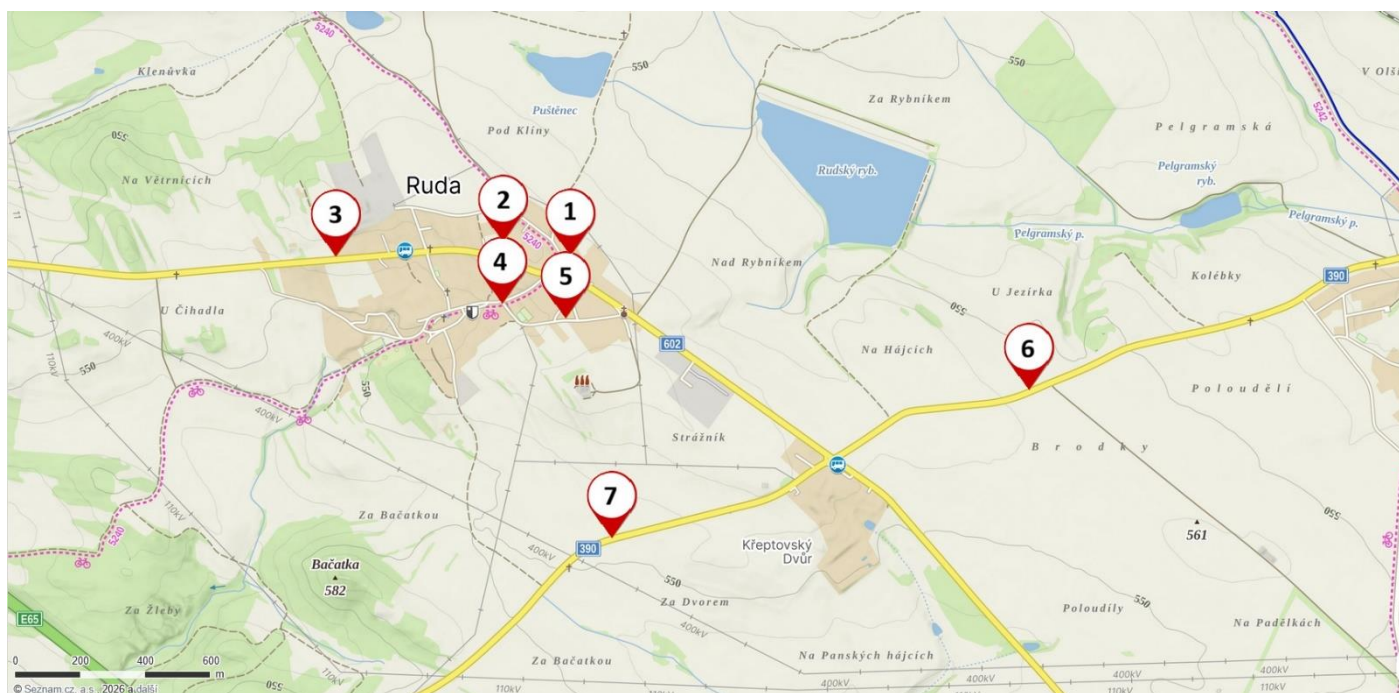
- TECHNOLOGIE NOVÁ
- OCEL NOVÁ
- TECHNOLOGIE MAXIMÁLNÍ
- OCEL MAXIMÁLNÍ

ZÁKLADOVÝ BLOK VĚŽE  
 - ZPŮSOB ZALOŽENÍ VĚŽE BUDE STANOVEN  
 PO PROVEDENÍ INŽENÝRSKOGEOLOGICKÉHO  
 PRŮZKUMU STAVEBNÍ PLOCHY ODÁVATELEM STAVBY

POZNÁMKA:  
 - MĚŘENÍ PRŮMĚ, HLAVNÍ JISTIČ 3x25kV  
 - VEDENÍ PŘÍPOJKY NN BUDE UPŘESNĚNO  
 - VEDENÍ TRASY OPTICKÝCH KABELŮ BUDE PROVEDENO JAKO PŘÍPOLOŽ  
 - V TRASE VEDENÍ PŘÍPOJKY NN  
 - VĚŽ BUDE OPATŘENA BEZPEČNOSTNÍMI OKY A JÍMAČEM DLE PLATNÝCH PŘEDPISŮ.

04			
03			
02			
01			
00	01/2025	NEDĚLOVÁ	ČAVENDA

**Vizualizace, jak uvidíte vysílač z různých míst obce Ruda nebo z okolí (v plném rozlišení budou vizualizace na [www.obecruda.eu](http://www.obecruda.eu)):**



- od zastávky před školou



- z parkoviště před kostelem



- západní konec obce ze silnice od čp. 85 (p. Horká)



- z horní části návsi od čp. 5 (Pelánkovi)



- ze Dvořišť od čp. 163 (p. Horáček)



- ze silnice směr Osová Bítýška (Hájky)



- ze silnice Křeptov – Lhotka (pod Křeptovem)



## Anketní lístek – Vysílač v obci Ruda

Nemovitost č.p.: .....

S výstavbou vysílače: **SOUHLASÍME** x **NESOUHLASÍME**

Prosíme o zakroužkování odpovědi – souhlasíme nebo nesouhlasíme.

.....

podpis vyplňovatele anketního lístku

Hlasovací lístek odevzdávejte buď přímo na Obecním úřadu Ruda v úředních hodinách nebo vhozením do poštovní schránky Obecního úřadu Ruda, která je umístěna na zdi kulturního domu, nebo sken do obecního emailu obec@cbechruda.eu, a to do středy 8.4.2026 včetně.